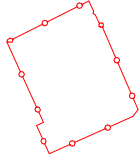


PLAN DE LOCALISATION DES POINTS DE VUE PHOTOGRAPHIQUES

Localisation de la Centrale photovoltaïque



PV Point de vue photographique

Echelle 1/2500 au format A3



Architecte

I'M IN ARCHITECTURE

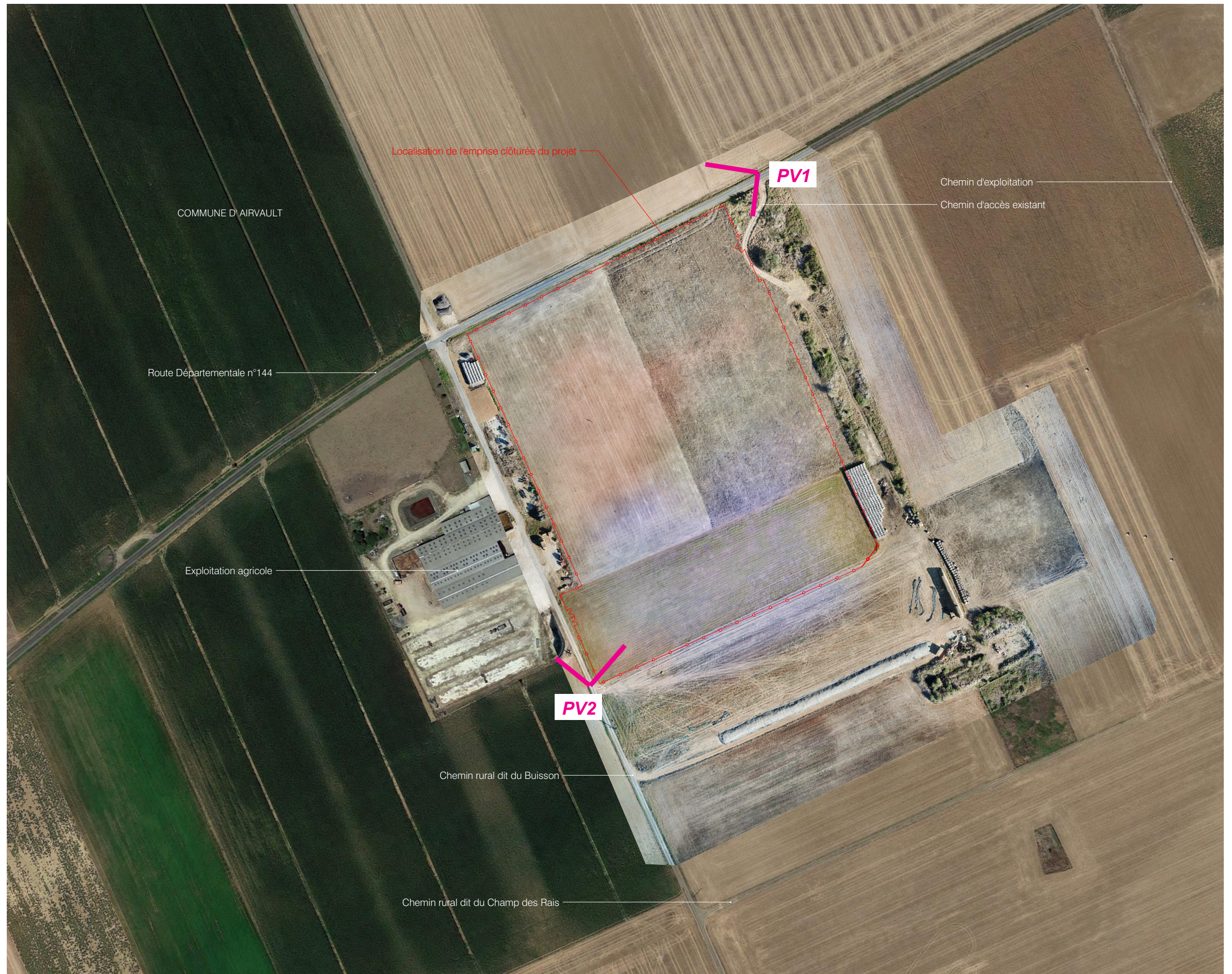
21 rue d'Auteuil 75016 PARIS
06 71 15 45 63 // im.in.archi@gmx.com
SARL au capital de 16500€
533 863 940 R.C.S. PARIS

Maître d'ouvrage

RENEWABLE POWER
rpGLOBAL
FRANCE

RP Global France
Agence de Bordeaux
23 Parvis des Chartrons
33000 Bordeaux

 **PROJET DE PARC SOLAIRE**
Commune déléguée de Borcq-sur-Airvault





PV1 - Vue depuis la Route Départementale n°144 en direction du Sud-Ouest



PV2 - Vue depuis le Chemin du Buisson en direction du Nord





PROJET DE PARC SOLAIRE

Commune déléguée de Borcq-sur-Airvault

DOSSIER DE DEMANDE DE PERMIS DE CONSTRUIRE

PC 8 : PHOTOGRAPHIES PERMETTANT DE SITUER LE TERRAIN DANS LE PAYSAGE LOINTAIN

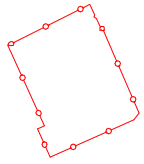
Contenu :

- Plan de localisation des points de vue photographiques
- Photographies

PLAN DE LOCALISATION DES POINTS DE VUE PHOTOGRAPHIQUES

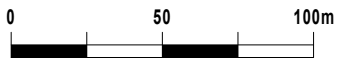
Légende

Localisation de la Centrale photovoltaïque



PV Point de vue photographique

Echelle 1/2500 au format A3



Architecte

I'M IN ARCHITECTURE

21 rue d'Auteuil 75016 PARIS
06 71 15 45 63 // im.in.archi@gmx.com
SARL au capital de 16500€
533 863 940 R.C.S. PARIS

Maitre d'ouvrage

RENEWABLE POWER
rpGLOBAL
FRANCE

RP Global France
Agence de Bordeaux
23 Parvis des Chartrons
33000 Bordeaux

PROJET DE PARC SOLAIRE
Commune déléguée de Borcq-sur-Airvault





PV1 - Vue depuis la Route Départementale n°144 au Nord-Est du site